

The logo for the Comisión de Regulación de Energía y Gas (CREG) features the acronym 'CREG' in a bold, red, sans-serif font. The letters are stylized, with the 'E' having a horizontal bar through its middle. The logo is set against a white background within a rectangular frame.

Comisión de Regulación
de Energía y Gas

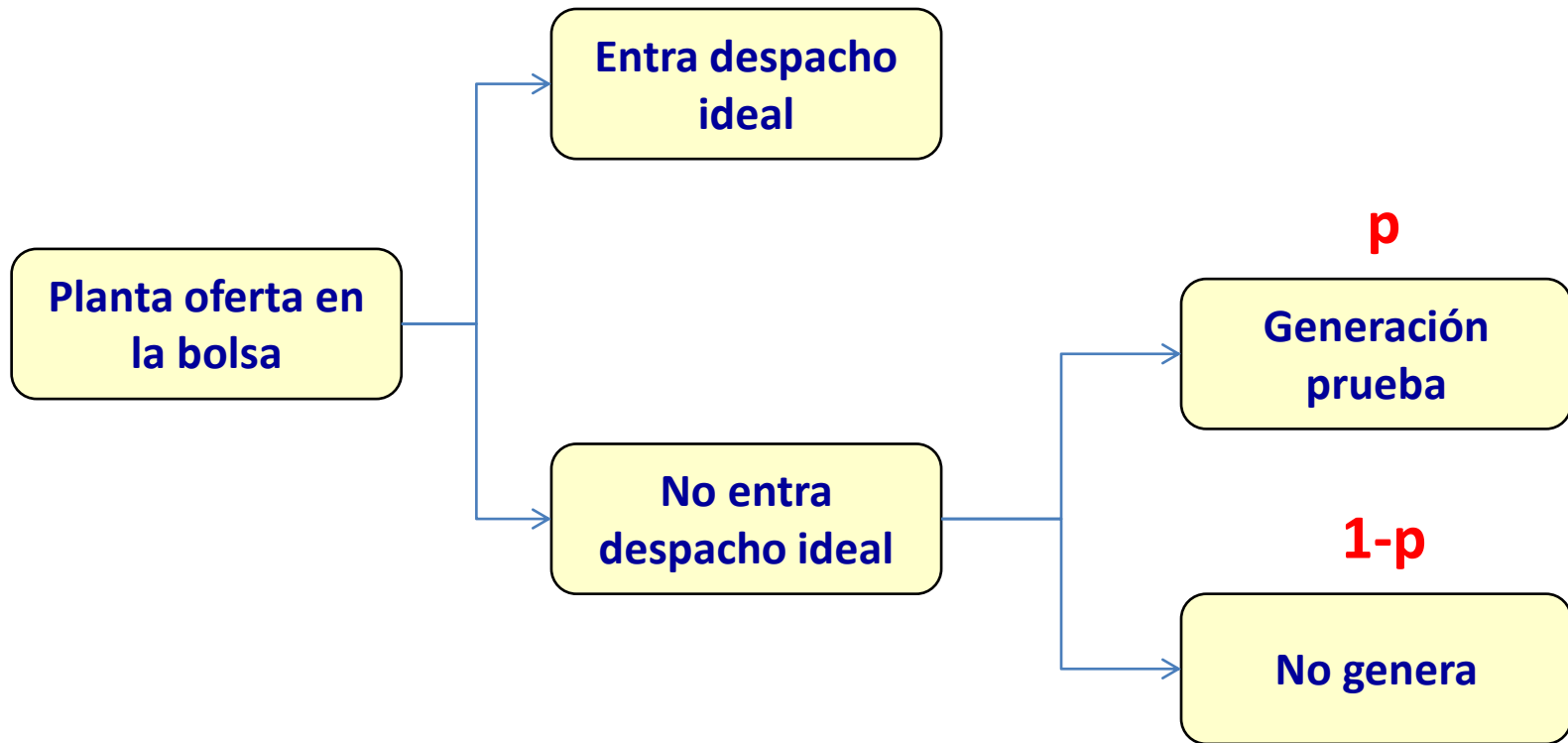
Estatuto para situaciones de riesgo de desabastecimiento y cambios a las pruebas de disponibilidad

Resolución consulta

Septiembre/2012

- **Cambios a las pruebas de disponibilidad**
- **Estatuto para situaciones de riesgo de desabastecimiento**
 - EDICO
 - Indicadores
 - Medidas para garantizar la confiabilidad

Pruebas de disponibilidad



p → ↑ Número meses sin generar

Estatuto de períodos de riesgo

Pruebas de disponibilidad

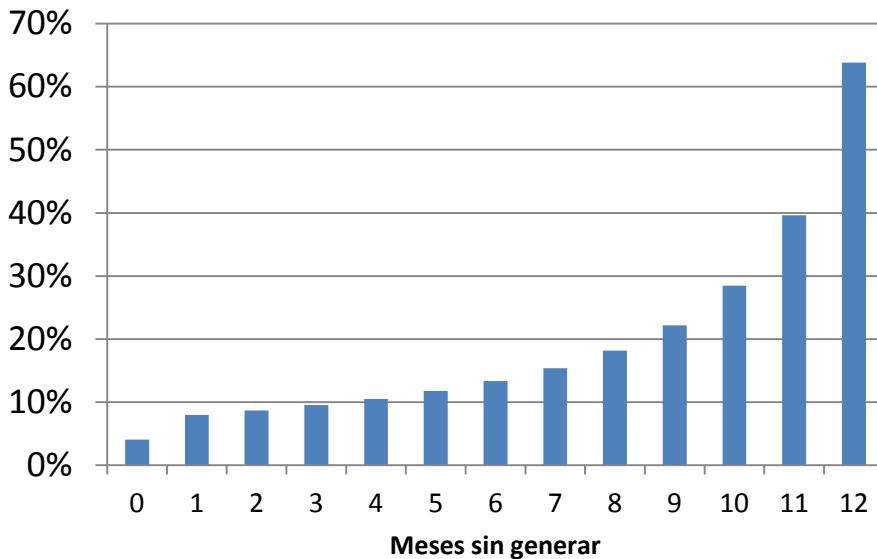
$$P_g = \begin{cases} \frac{1}{30 \times (12)} \\ \frac{1}{30 \times (12 - M_g + 1)} \\ \frac{1}{30 \times (12) \times 2} \end{cases}$$

$$M_g > 12$$

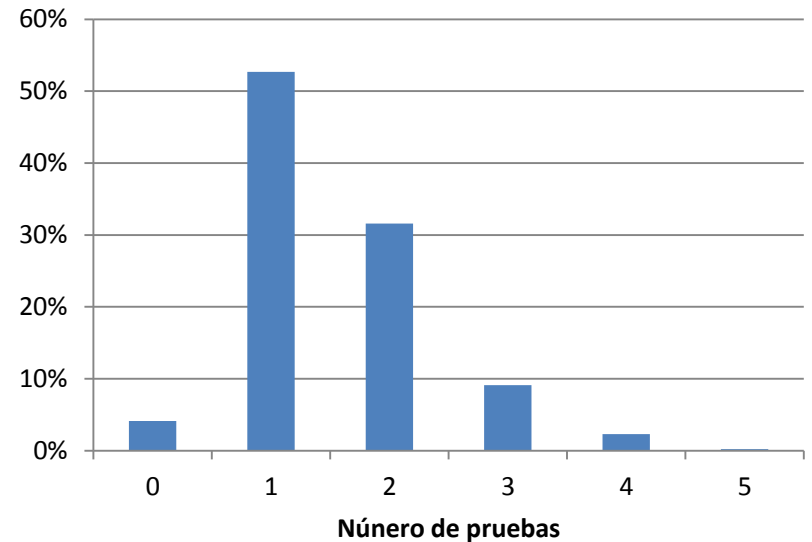
$$12 \geq M_g > 0$$

$$M_g = 0$$

Probabilidad prueba mensual



Pruebas al año

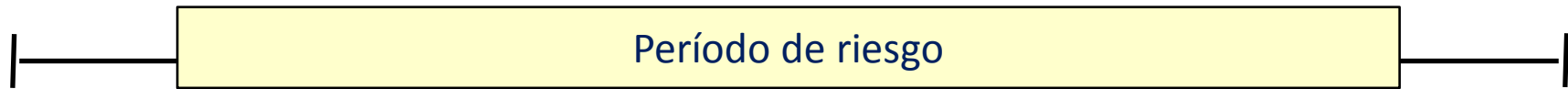


Media 1.5

- Cambios a las pruebas de disponibilidad
- **Estatuto para situaciones de riesgo de desabastecimiento**
 - EDICO
 - Indicadores
 - Medidas para garantizar la confiabilidad

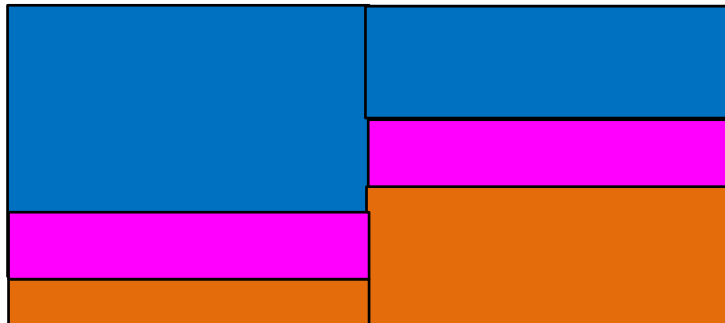
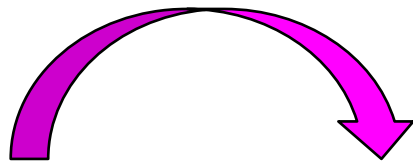
- Antecedentes de la propuesta
 - Documento anexo circular CREG 080 de 2010.
 - Resolución de consulta CREG 146 de 2011

ESQUEMA GENERAL



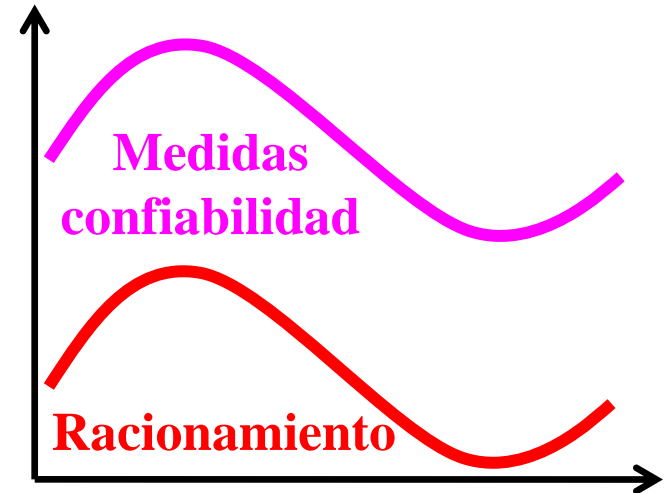
Inicio período
riesgo
ONI > 0.5 (3 meses)
CREG

Declaración
finalización
CREG



Nivel
seguridad

EDICO
térmica

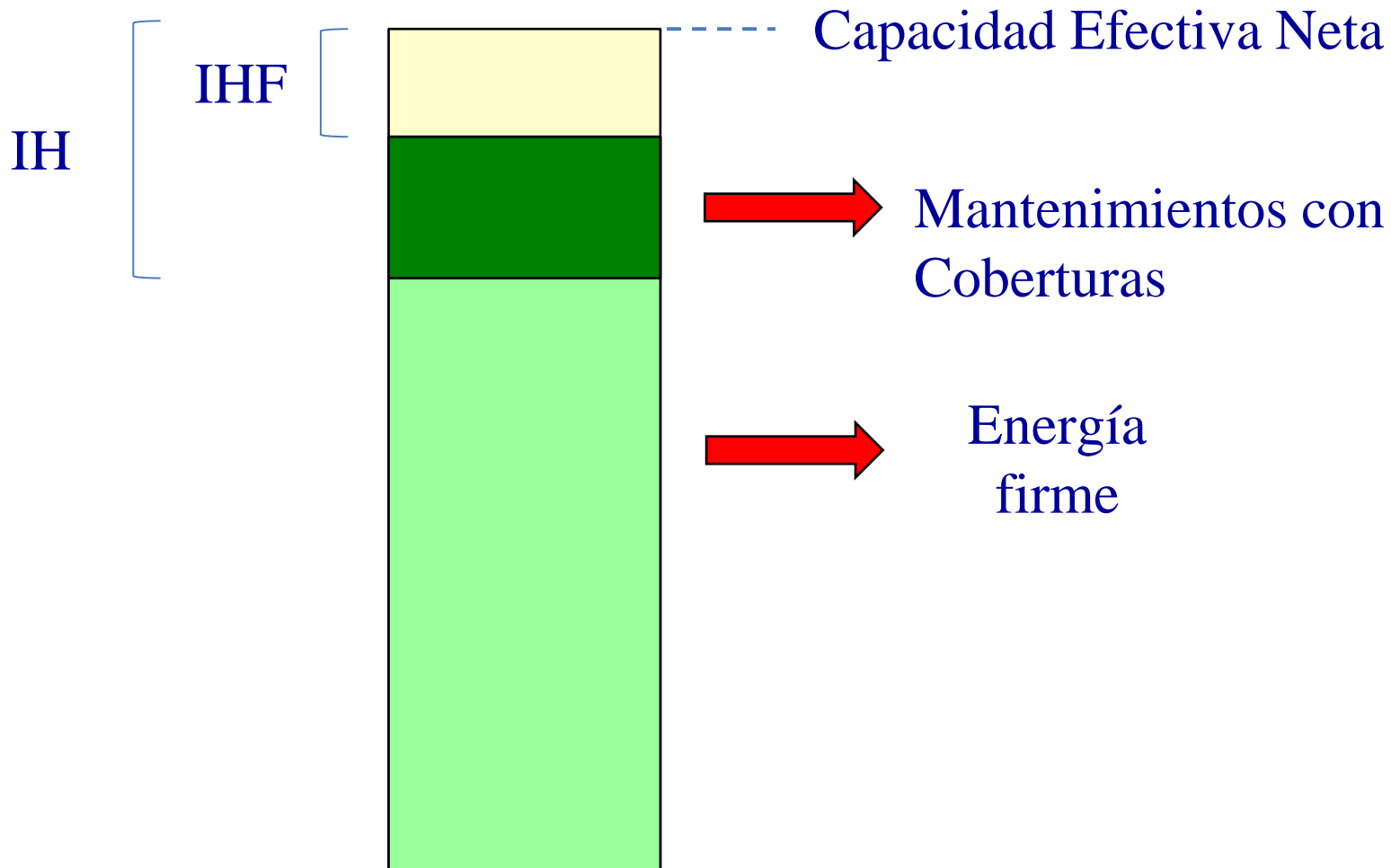


Pruebas

- Cambios a las pruebas de disponibilidad
- Estatuto para situaciones de riesgo de desabastecimiento
 - **EDICO**
 - Indicadores
 - Medidas para garantizar la confiabilidad

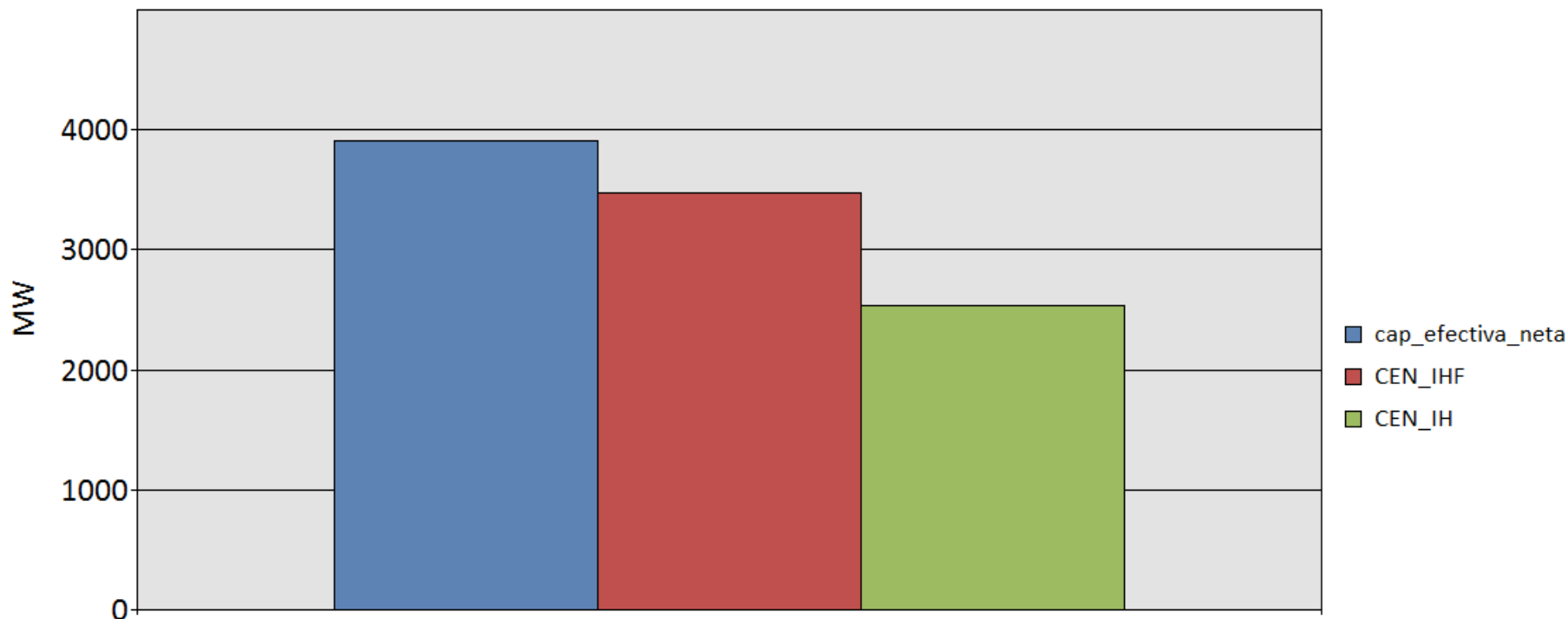
Estatuto de períodos de riesgo

EDICO– plantas térmicas



Estatuto de períodos de riesgo

Capacidad efectiva, IHF e IH – dic/2011



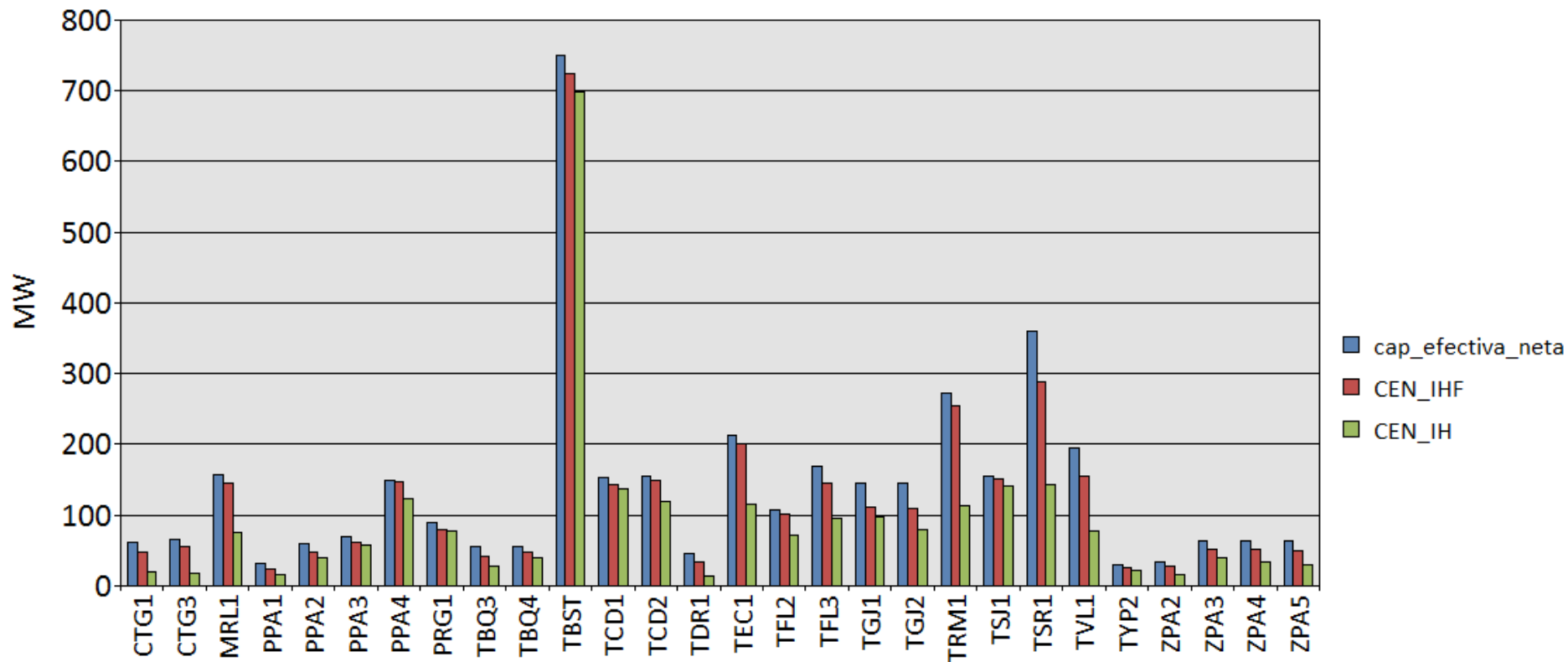
Demanda
155 GWh/día

83
GWh/día

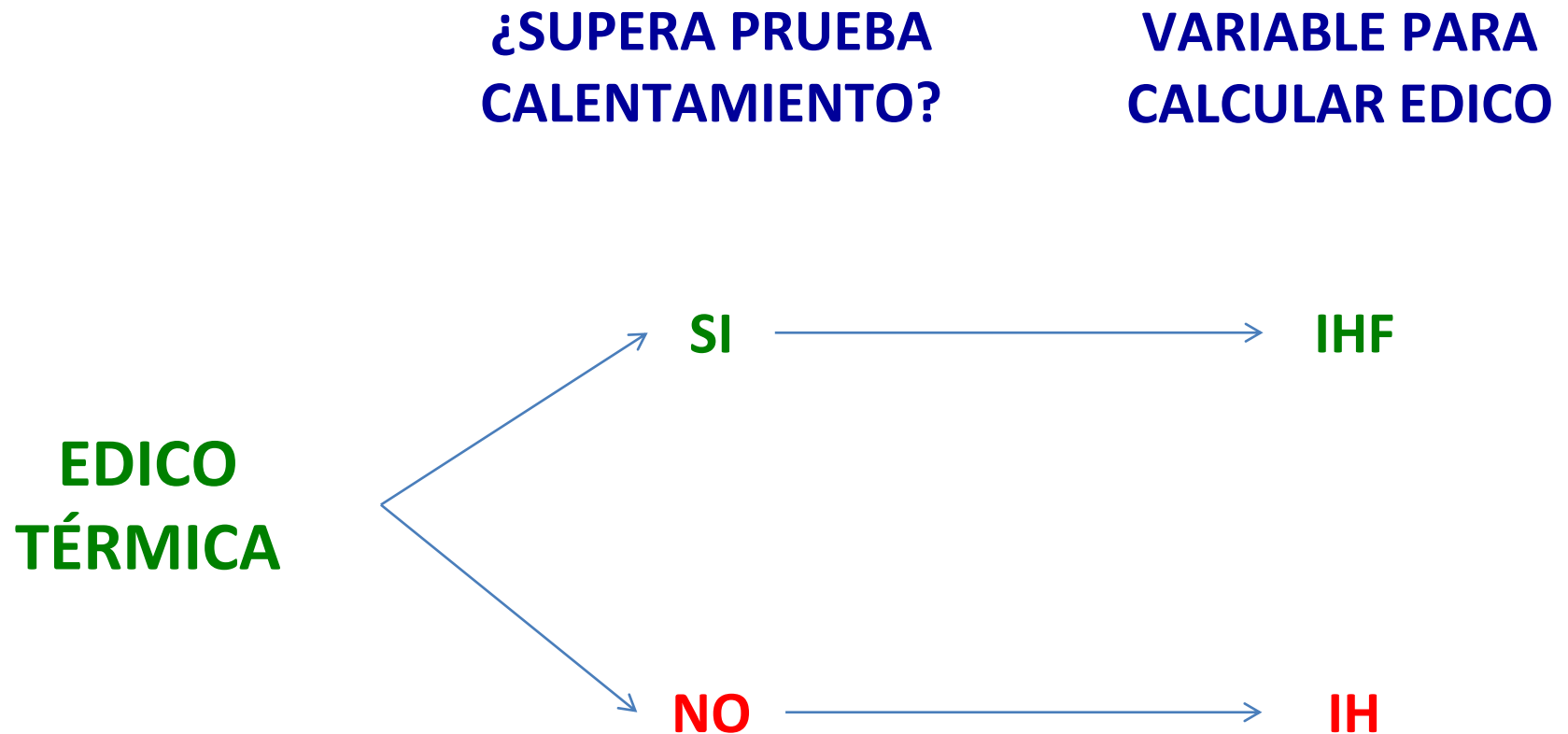
61
GWh/día

Estatuto de períodos de riesgo

IHF e IH – dic/2011



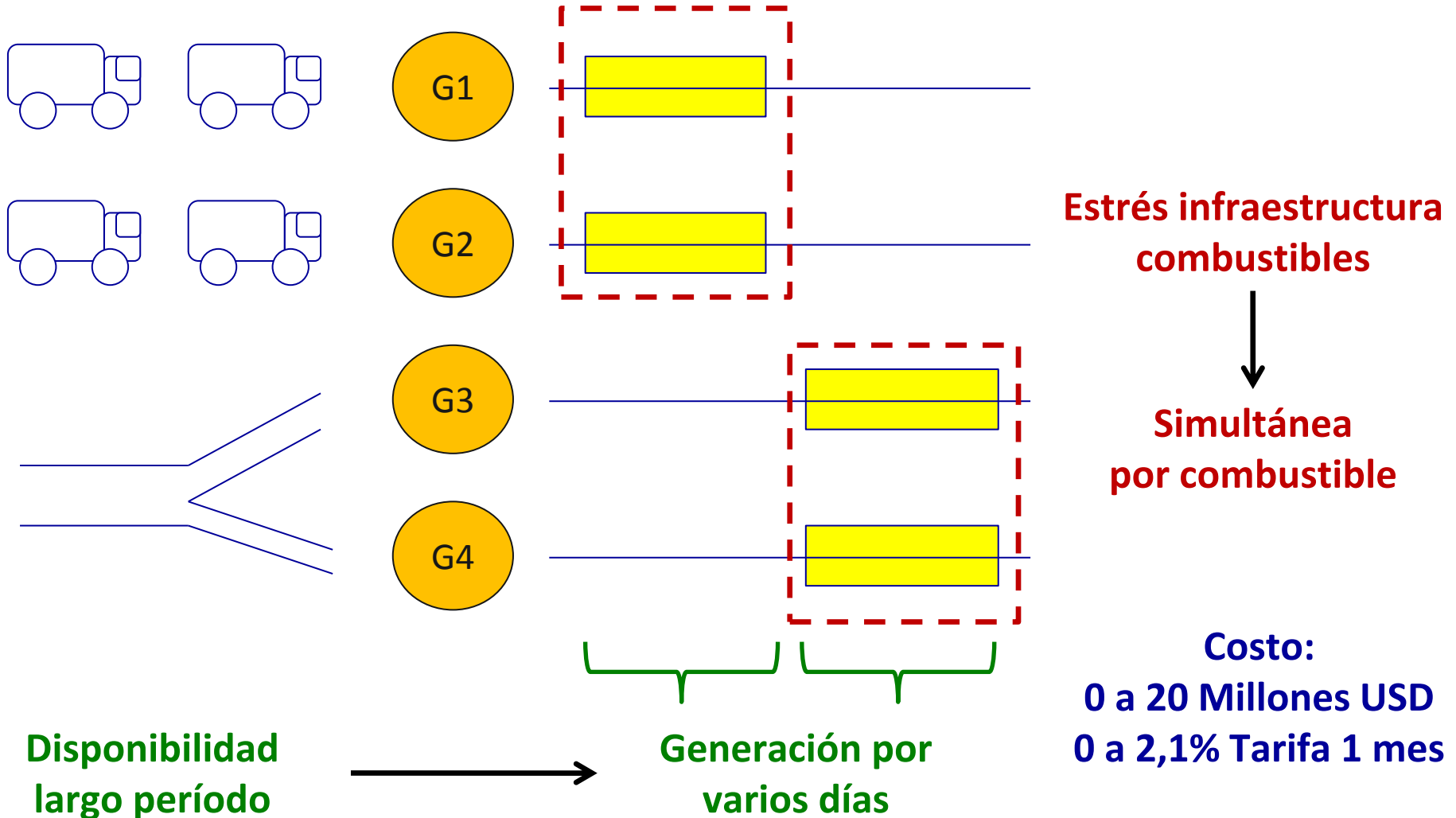
Estatuto de períodos de riesgo EDICO– plantas térmicas



Estatuto para situaciones de riesgo

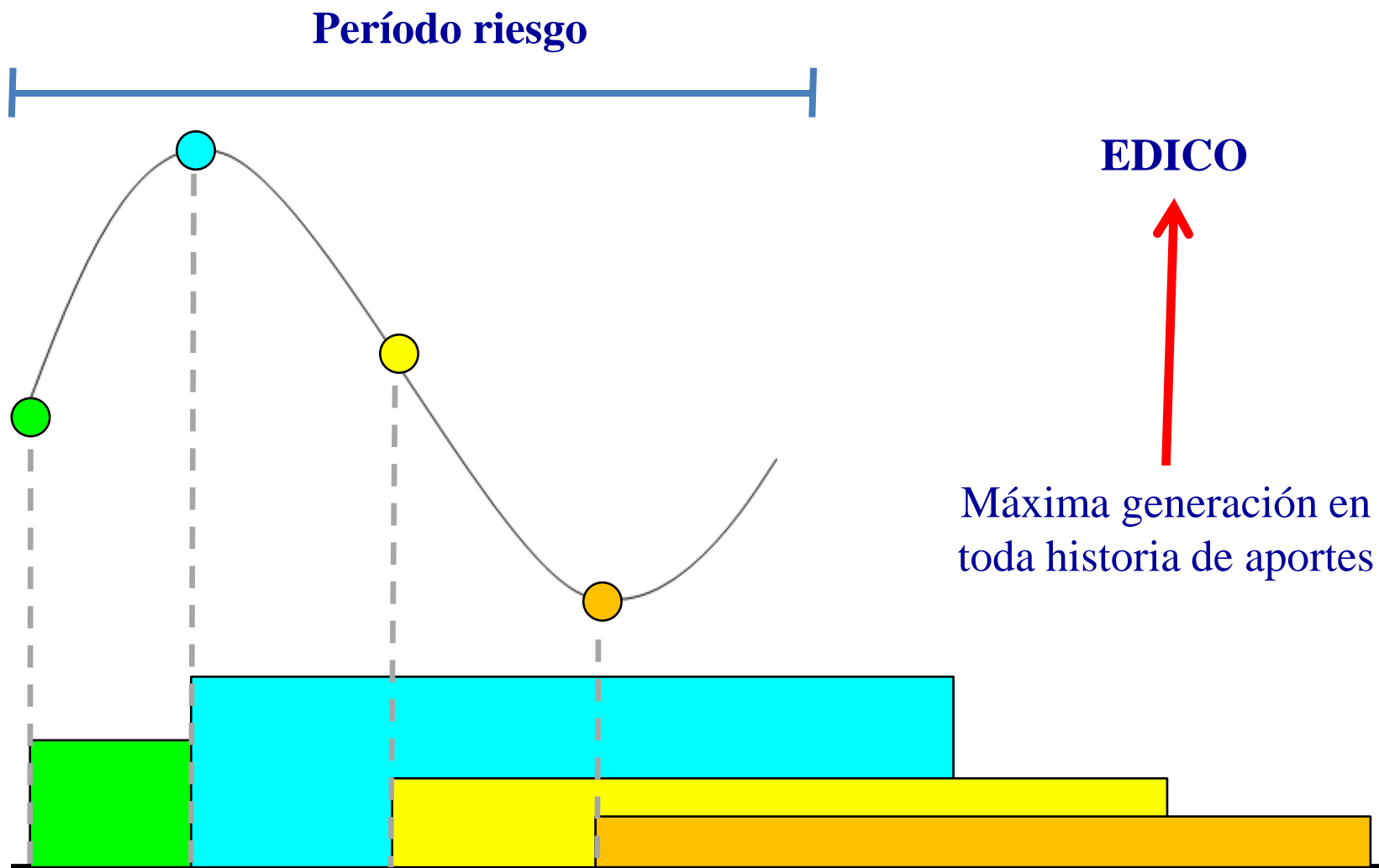
Calentamiento

Generación forzada de plantas térmicas



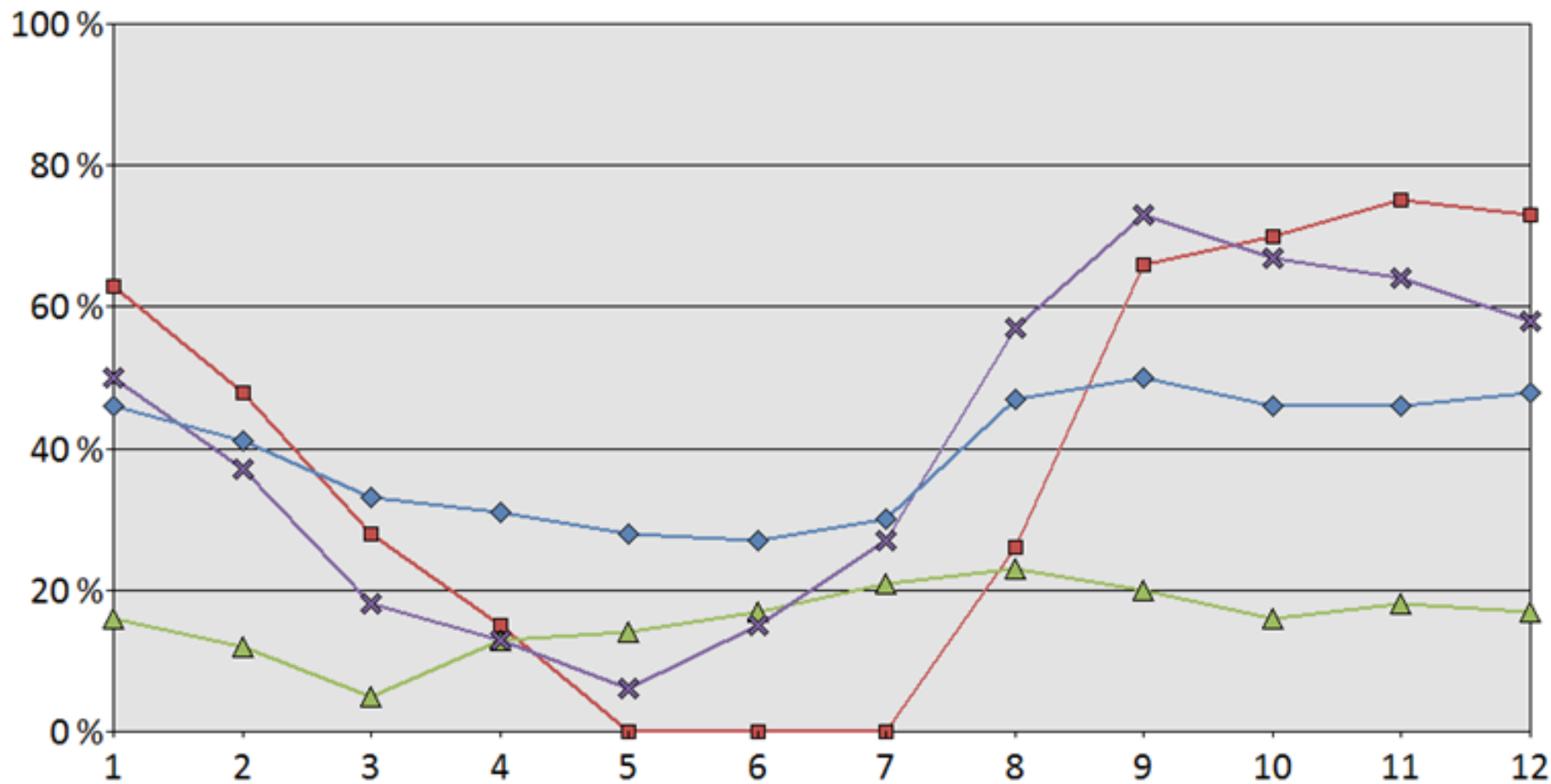
Estatuto de períodos de riesgo

EDICO– plantas hidráulicas



Estatuto de períodos de riesgo

EDICO– plantas hidráulicas



- Cambios a las pruebas de disponibilidad
- Estatuto para situaciones de riesgo de desabastecimiento
 - EDICO
 - **Indicadores**
 - Medidas para garantizar la confiabilidad

Estatuto de períodos de riesgo

Nivel de seguridad

Proyección de
demanda



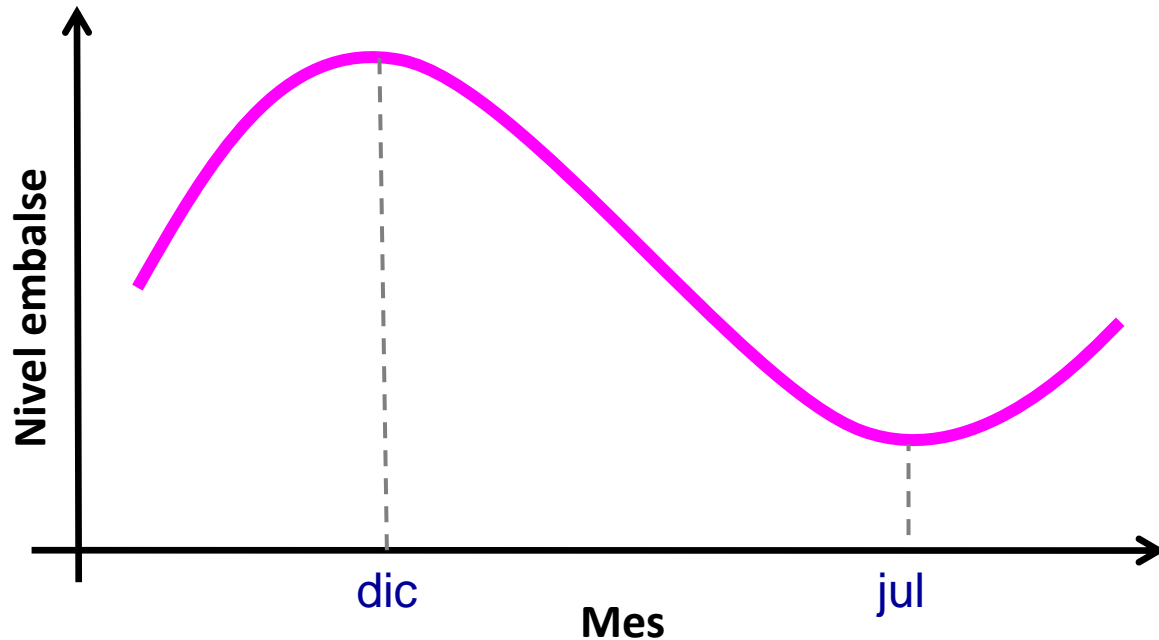
Mínimo de generación
hidráulica necesaria

EDICO térmica

Nivel de Seguridad



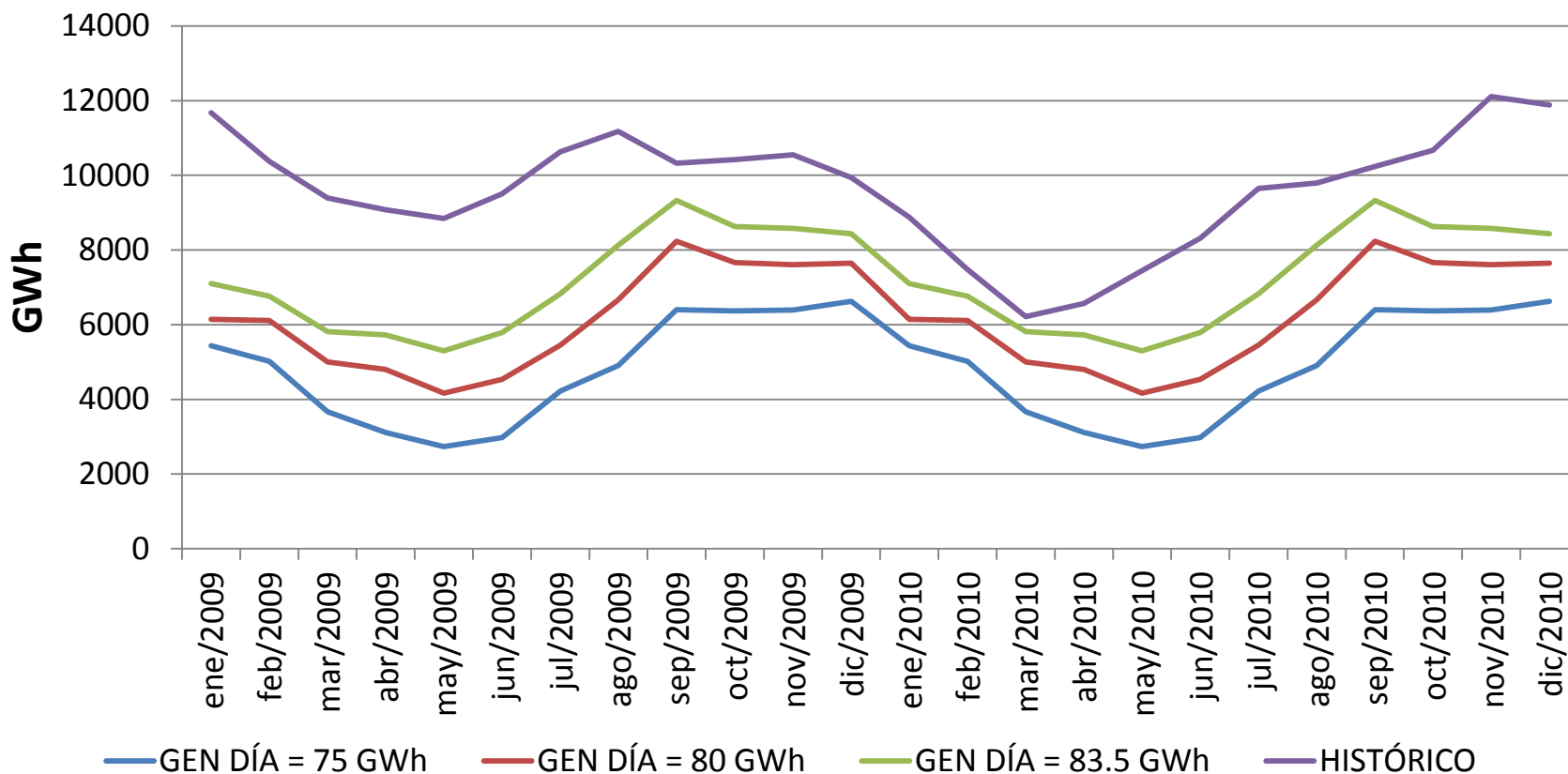
Nivel de embalse
necesario para generar H
durante 1 año para
cualquier serie de aportes
histórica



Estatuto de períodos de riesgo

Nivel de seguridad

Nivel agregado embalse



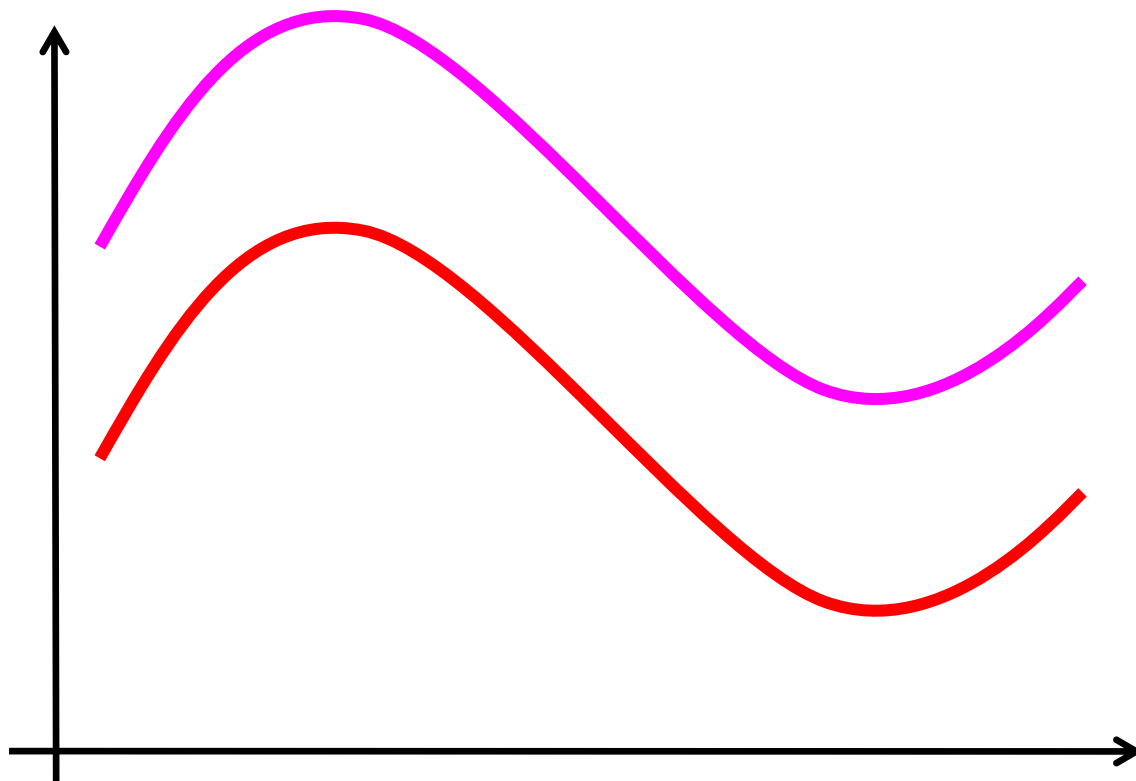
80 GWh Hidráulico + 75 GWh térmico = 155 GWh Demanda

Estatuto de períodos de riesgo

Nivel de racionamiento

CREG

Comisión de Regulación
de Energía y Gas



Nivel de Seguridad

Nivel de recomendación
racionamiento

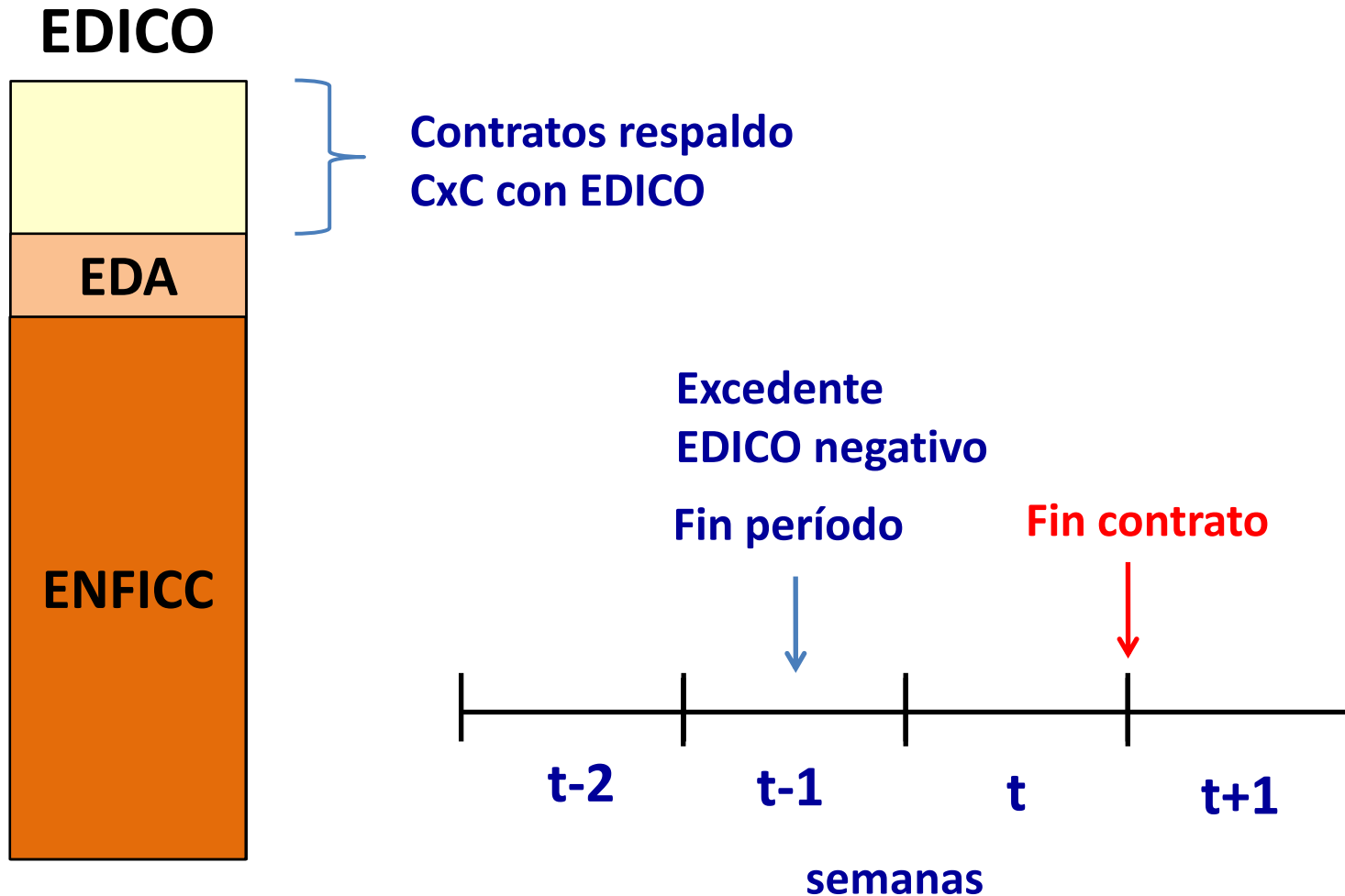


Establece CNO
Principios CREG
Demanda media UPME
Hidrología más crítica
EDICO térmica
Sistema en conjunto

- **Cambios a las pruebas de disponibilidad**
- **Estatuto para situaciones de riesgo de desabastecimiento**
 - EDICO
 - Indicadores
 - **Medidas para garantizar la confiabilidad**

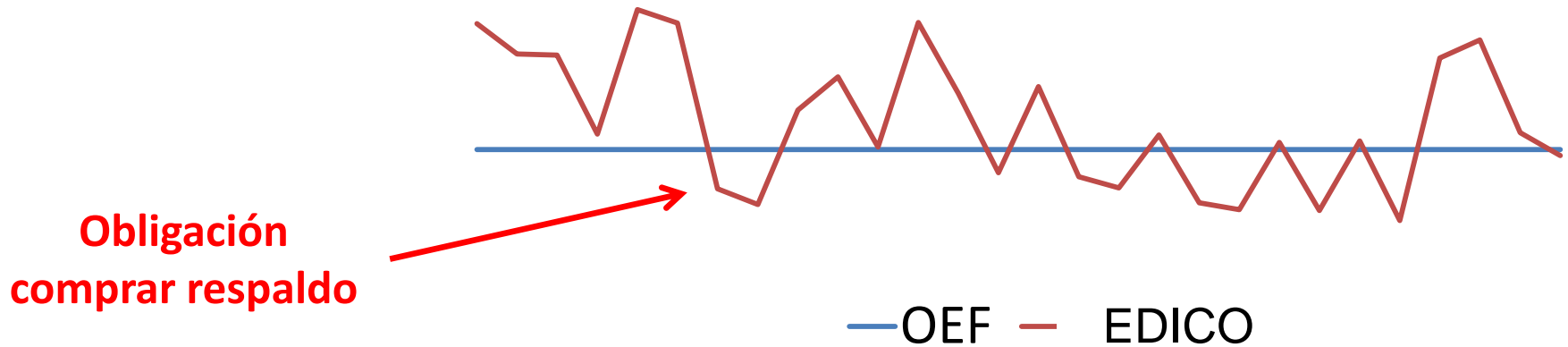
Estatuto de períodos de riesgo

Contratos de respaldo con la EDICO



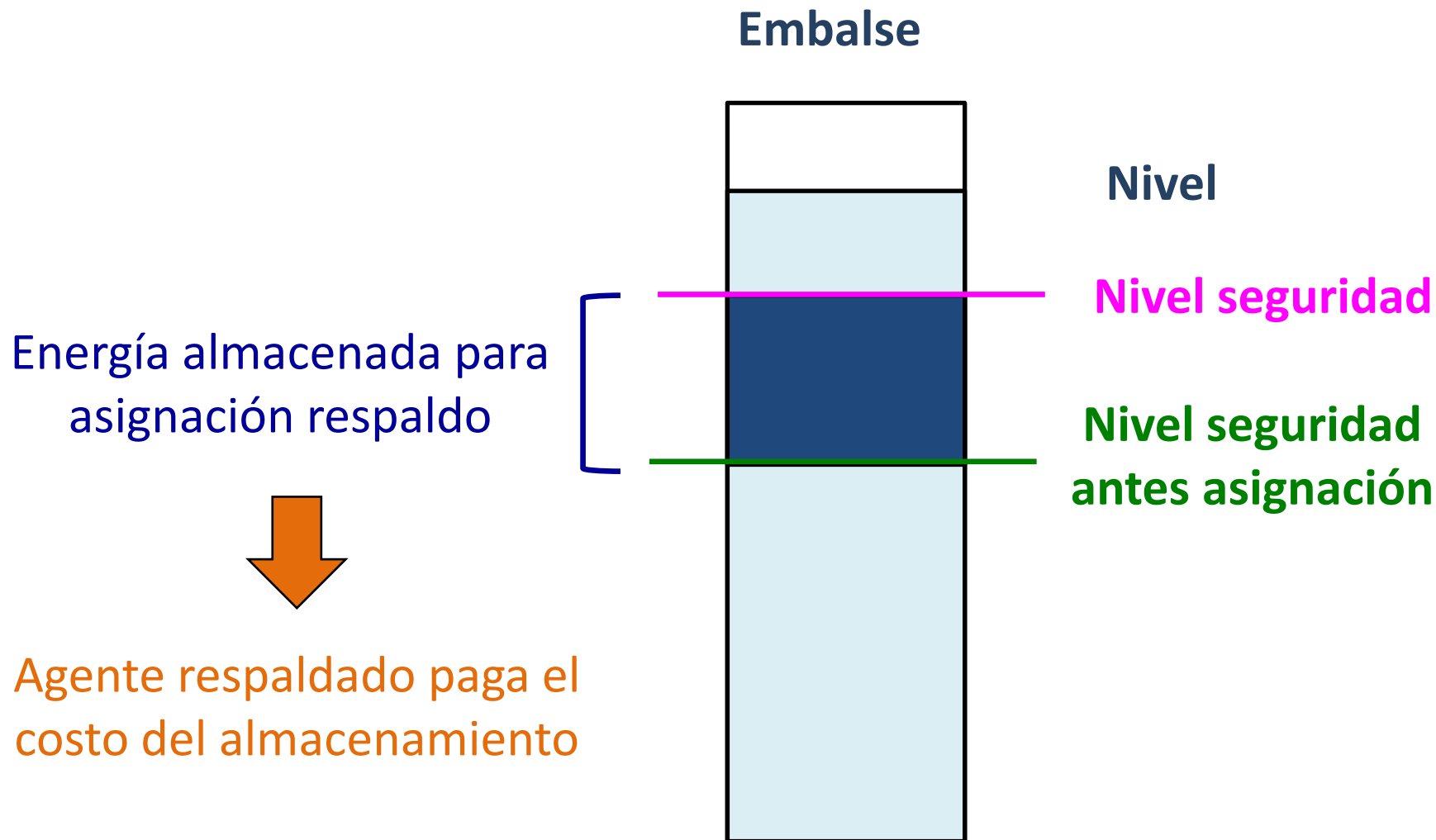
Estatuto de períodos de riesgo

Contratos respaldo



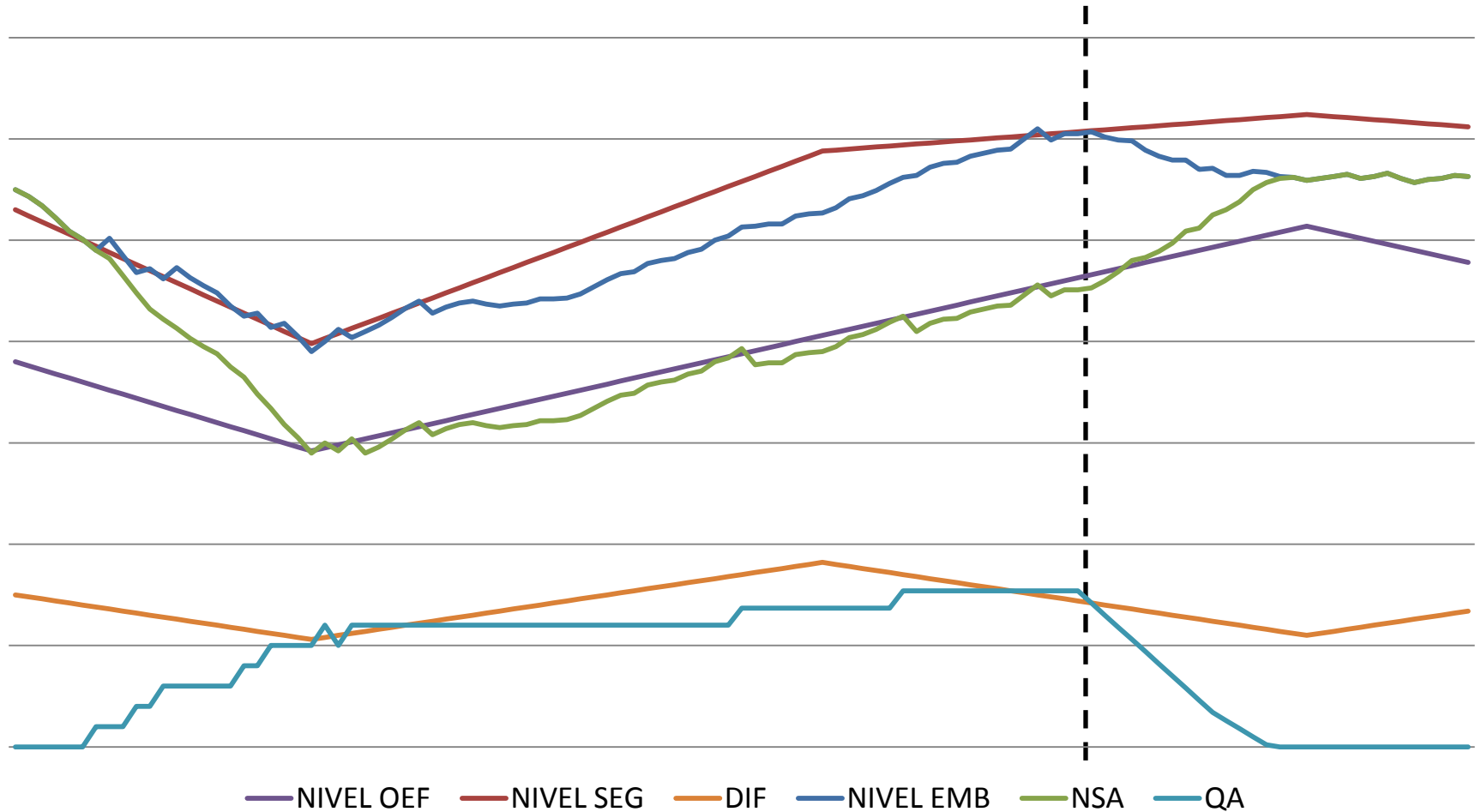
Estatuto de períodos de riesgo

Asignaciones de EDICO



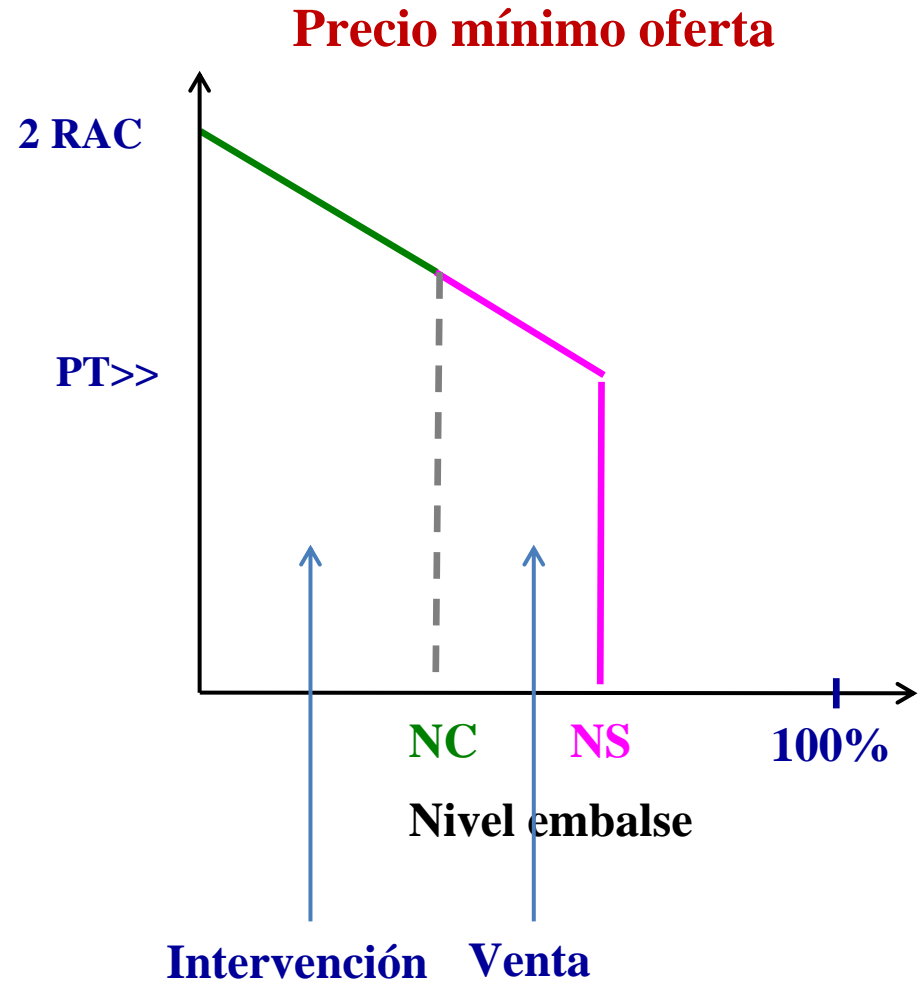
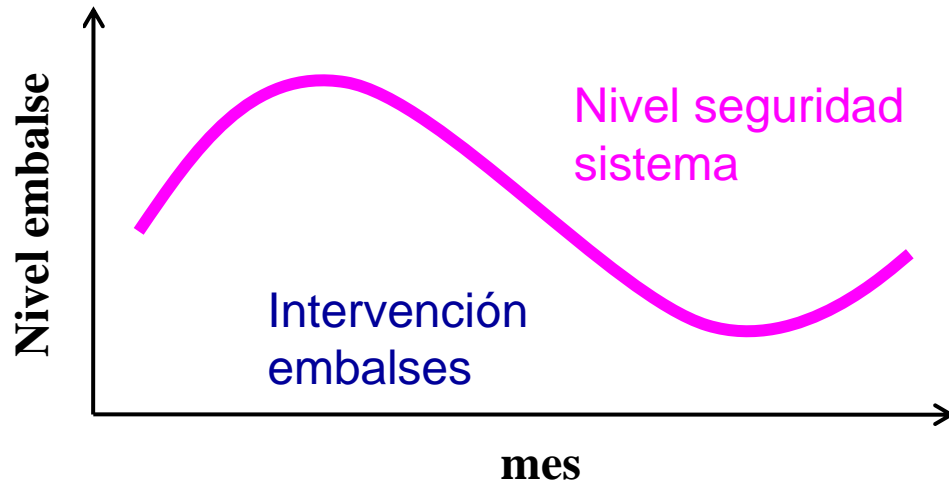
Estatuto de períodos de riesgo

Asignaciones de EDICO



Estatuto de períodos de riesgo

Intervención embalses



NC = Cubrir obligaciones propias

NS = Cubrir obligaciones propias más las asignaciones